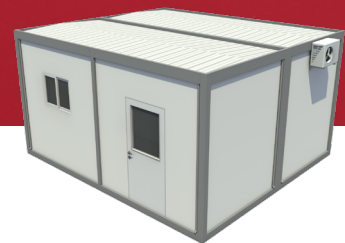




RUMI

costruzioni modulari



**UNA SOLUZIONE IMMEDIATA
ALLE VOSTRE ESIGENZE DI SPAZIO**

CHI È RUMI

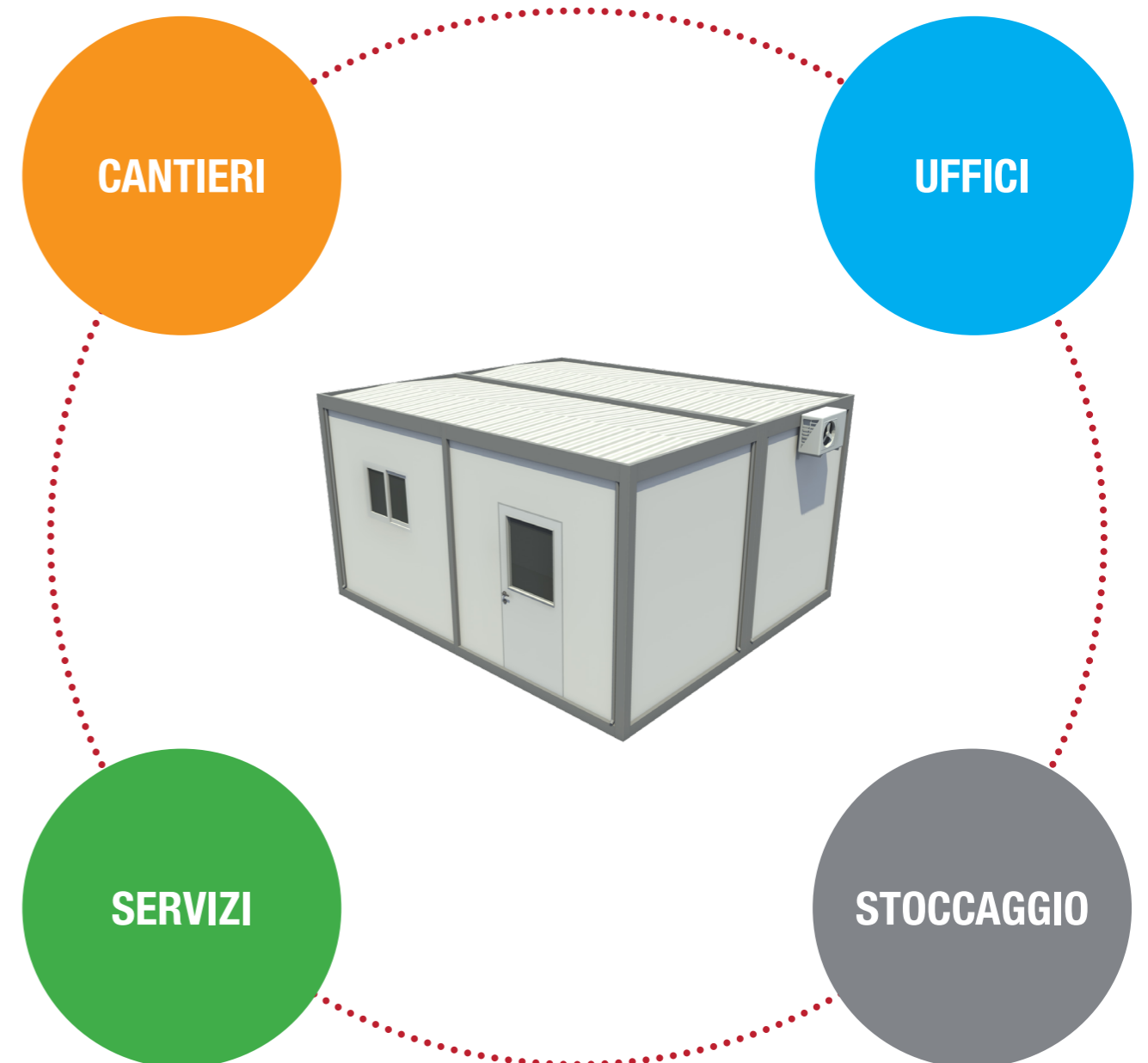
Una soluzione immediata alle vostre esigenze di spazio

Rumi è una costruzione modulare e dinamica che trova ampia applicazione nelle realizzazioni di strutture di grandi dimensioni, come magazzini, uffici, depositi mezzi, locali industriali... consentendo di ridurre i tempi relativi al montaggio sul sito dove è prevista l'installazione. Ideale per tutti quei progetti che hanno necessità di tempi di realizzazione molto ridotti.

DPVmontaggi ha concepito la gamma Rumi per soddisfare tutti quegli utenti con esigenze di impiego semplici e funzionali, ottimizzando gli spazi e i tempi di realizzazione.

Tra le varie caratteristiche migliorative inserite nel prodotto standard troviamo una maggiore coibentazione degli infissi e una portata superiore sia del tetto che del pavimento. Tutto è stato concepito nel rispetto delle disposizioni normative vigenti, incluse sicurezza e protezione delle persone.

RUMI
costruzioni modulari



VANTAGGI

- Design essenziale e funzionale
- Materiali robusti e di qualità
- Facilità di montaggio e posizionamento
- Prezzi di assoluta convenienza

I monoblocchi RUMI possono essere trasportati non assemblati, per ottimizzare la logistica, i costi di trasporto e di trasferimento; una volta sul luogo, vengono montati con la massima facilità e in tempi molto ridotti.

Le strutture sono corredate da verifiche strutturali secondo normativa D.M. 14/01/2008 e quindi in grado di supportare un carico di 400kg/mq.

Dpv montaggi può fornire la dichiarazione di conformità sia per l'impianto idraulico (per tutti i tipi di prefabbricati) che per l'impianto elettrico (per tutti i tipi di prefabbricati) avvalendosi di tecnici qualificati.



PERSONALIZZABILE

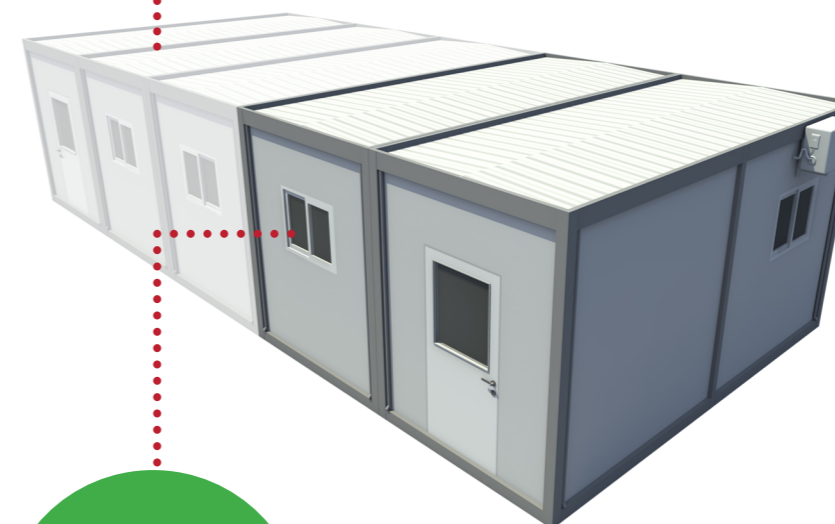
Dimensioni, colori e finiture

I moduli RUMI sono strutture mobili estremamente versatili nell'utilizzo e personalizzabili sia nelle componenti (spessore dei pannelli laterali, pareti, copertura, pavimenti ecc.) che nelle colorazioni e nelle finiture.

Ciascuno degli elementi prefabbricati presenta una rifinitura accurata e può essere personalizzato con particolari costruttivi e complementi accessori a richiesta.

La possibilità di abbinarli fra loro consente di realizzare ambienti di notevole superficie.

I monoblocchi vengono realizzati secondo le direttive del committente e soddisfano appieno le norme di sicurezza.



ESTENSIONE MODULARE

Vi offriamo la possibilità di scegliere la configurazione che meglio si adatta alle vostre esigenze di copertura e delimitazione dello spazio.

**moduli estendibili
in pianta e in altezza**

POSIZIONE APERTURE

Flessibilità di installazione e predisposizione degli infissi, sia di porte che di finestre, per una maggiore funzionalità all'insegna del miglior comfort abitativo.

DIFFERENTI COLORAZIONI

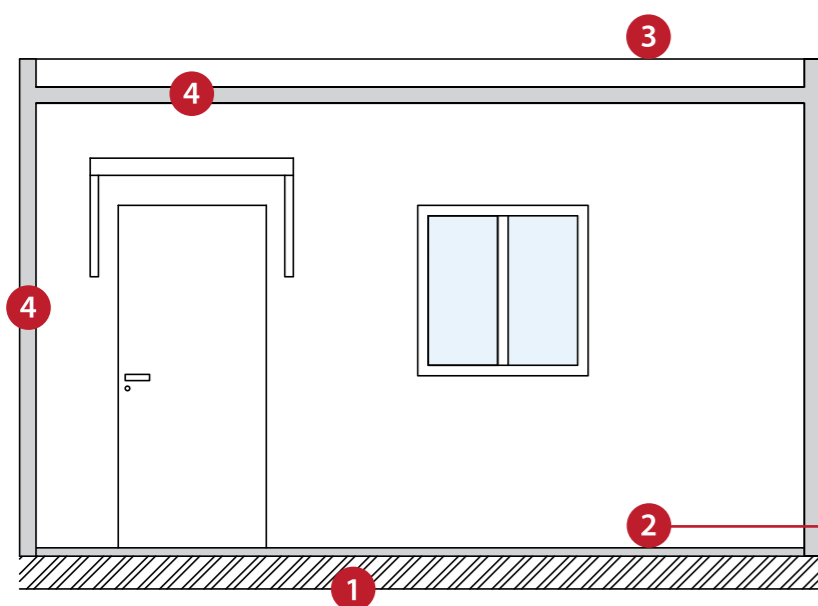


* Per una corretta scelta delle colorazioni è sempre consigliabile di prendere reale visione delle nostre campionature.



SCHEDA TECNICA

Tutto quello che c'è da sapere sui moduli abitativi RUMI



www.tarkett.it
è fornitore ufficiale
per i pavimenti dei nostri
moduli abitativi RUMI

Fornitura e posa in opera di box prefabbricati modulari aventi le seguenti caratteristiche:

- 1 - BASAMENTO** profilo pressopiegato zincato e verniciato \geq sp.20/10 perimetrale e traversini disposti ad interasse di 61 cm con tubolare commerciale 100x50x2 su cui verrà collocato il pavimento.
- 2 - PAVIMENTO** pannelli in legno multistrato fenolico sp.18mm fissato al basamento e ricoperto da uno strato in PVC (**TARKETT** - spessore \geq 2 mm / reazione al fuoco a norma UNI 1350-1 / antiscivolo a norma UNI 13893) incollato al multistrato con colla ad alta resistenza.
- 3 - TETTO** profilo pressopiegato zincato e verniciato \geq sp.20/10 perimetrale che funge anche da gronda e lamiera grecata preverniciata a due falde con colmo centrale fissato mediante viti autoperforanti ai profili.
- 4 - PARETI E CONTROSOFFITTO** pannelli coibentati sp. 40mm.

STRUTTURA

La struttura viene assemblata mediante bullonatura delle componenti: base, montanti e tetto.

A. BASAMENTO

SEZIONE PROFILI:

Profilo pressopiegato a disegno sp. 30/10 (longitudinale).

PROFILO SCATOLARE:

100x50x2 mm (trasversale).

Struttura realizzata mediante saldatura.

Sottofondo in multistrato fenolico sp. 18 mm.

Pavimentazione in PVC

B. MONTANTI

SEZIONE PROFILI:

Profilo pressopiegato a disegno sp. 30/10.

C. TETTO

Realizzato in un unico elemento.

È vincolato alla struttura mediante bullonatura.

SEZIONE PROFILI STRUTTURALI:

Profilo pressopiegato a disegno sp. 20/10.

COPERTURA ESTERNA:

Lamiera grecata 6/10, in acciaio zincato e preverniciato con procedimento coil coating.

SMALTIMENTO ACQUE PIOVANE:

Mediante tubazioni in PVC, \varnothing 50 mm o maggiore.

APPOGGIO SUL "TERRENO":

Strutture monopiano-cordoli o platea.

TIPOLOGIA PANNELLI

PANNELLI:

Pannelli sandwich in poliuretano, sp. 40 mm (classificazione di reazione al fuoco: C,s3-d0) (valore trasmittanza: 0,60 W/mq°k).

PROFILI DI FISSAGGIO E FINITURA PANNELLI:

Profili di finitura realizzati con la stessa lamiera utilizzata per i pannelli.

FINITURE

PAVIMENTO:

Legno multistrato fenolico 18 mm + PVC

PANNELLI DIVISORI INTERNI:

Pannelli sandwich in poliuretano, sp. 40 mm trasmittanza termica 0,551 W/mq K

CONTROSOFFITTO:

Pannelli sandwich in poliuretano, sp. 40 mm

COLORAZIONI VERNICIATURA STRUTTURE:

Preverniciatura delle strutture realizzata con processo in continuo, spessore 5 μ m di primer e 20 μ m di vernice

IMPIANTI

ELETTRICO ED IDRICO:

dichiarazione di conformità

CONDIZIONAMENTO:

Split con pompa di calore e inverter, macchina esterna (> 9000 btu).

Le nostre strutture sono corredate di verifiche strutturali secondo normativa D.M. 14/01/2008 e quindi in grado di supportare un carico di 400kg/mq. Dichiarazione di conformità dell'impianto elettrico, certificazione dei materiali utilizzati e verifica strutturale dei prefabbricati.



ESEMPI DI IMPIEGO

STOCCAGGIO



TIPOLOGIA MODULI

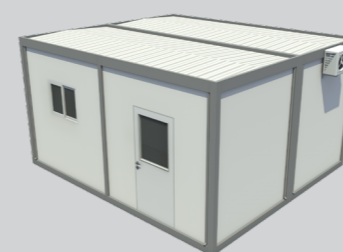
n. 24 moduli mm 2450 x 5400
n. 07 moduli di varie dimensioni
(da mq 13 a mq 145)

SUPERFICIE TOTALE

mq 336,00

TEMPI DI CONSEGNA

50 giorni lavorativi



CON I MODULI PREFABBRICATI RUMI
NON CI SONO LIMITI ALLE SOLUZIONI

CONTATTACI PER CONFIGURARE
LA TUA POSTAZIONE IDEALE

CANTIERI

Assemblabili e componibili le nostre costruzioni modulari sono nate per vivere con voi la vita del cantiere: trasferibili, ampliabili e personalizzabili, esattamente come richiesto dal piano delle vostre esigenze di lavoro.



BOX AGRICOLI

Sempre più spesso ci vengono richieste, da parte di agricoltori che hanno la necessità di costruire a costi e tempi ridotti, delle soluzioni immediate per spazi come locali per il ricovero dei propri mezzi o per espandere strutture adibite alla trasformazione dei propri prodotti.



UFFICI

I nostri moduli prefabbricati possono essere utilizzati come uffici temporanei o fissi nelle industrie, nei cantieri e in tutte le occasioni in cui ci sia la necessità di avere ambienti di dimensioni variabili da adibire a uffici tecnici, amministrativi etc.



SPOGLIATOI

I moduli RUMI risolvono ogni esigenza in ambito sportivo. Trovano impiego in vari impianti: campi di calcio, calcetto, tennis, basket, scuole. Spogliatoi prefabbricati possono sostituire temporaneamente strutture che sono oggetto di ristrutturazioni o diventare strutture fisse.





D.P.V.montaggi s.r.l.

S.P. Cammarata-Vallelunga
92020 - San Giovanni Gemini (AG)
P.iva 02516050842

tel/fax: 0922 663378

cell: 327 7753799

info@dpmontaggi.it
direzionetecnica@dpmontaggi.it
amministrazione@dpmontaggi.it